

FICHE D'HOMOLOGATION HOMOLOGATION FORM



COMMISSION INTERNATIONALE DE KARTING - FIA



SYSTÈME DE FREINAGE / BRAKING SYSTEM

Constructeur	<i>Manufacturer</i>	P.C.R.
Marque	<i>Make</i>	P.C.R.
Modèle	<i>Model</i>	125K1
Catégorie	<i>Category</i>	ALL GROUPS
Durée de l'homologation	<i>Validity of the homologation</i>	6 ans / years
Nombre de pages	<i>Number of pages</i>	3

La présente Fiche d'Homologation reproduit descriptions, illustrations et dimensions du système de freinage au moment de l'homologation CIK-FIA. Le Constructeur a la possibilité de les modifier, mais seulement dans les limites fixées par le Règlement CIK-FIA en vigueur.

This Homologation Form reproduces descriptions, illustrations and dimensions of the brake system at the moment of the CIK-FIA homologation. The Manufacturer may modify them, but only within the limits set by the CIK-FIA Regulations in force.

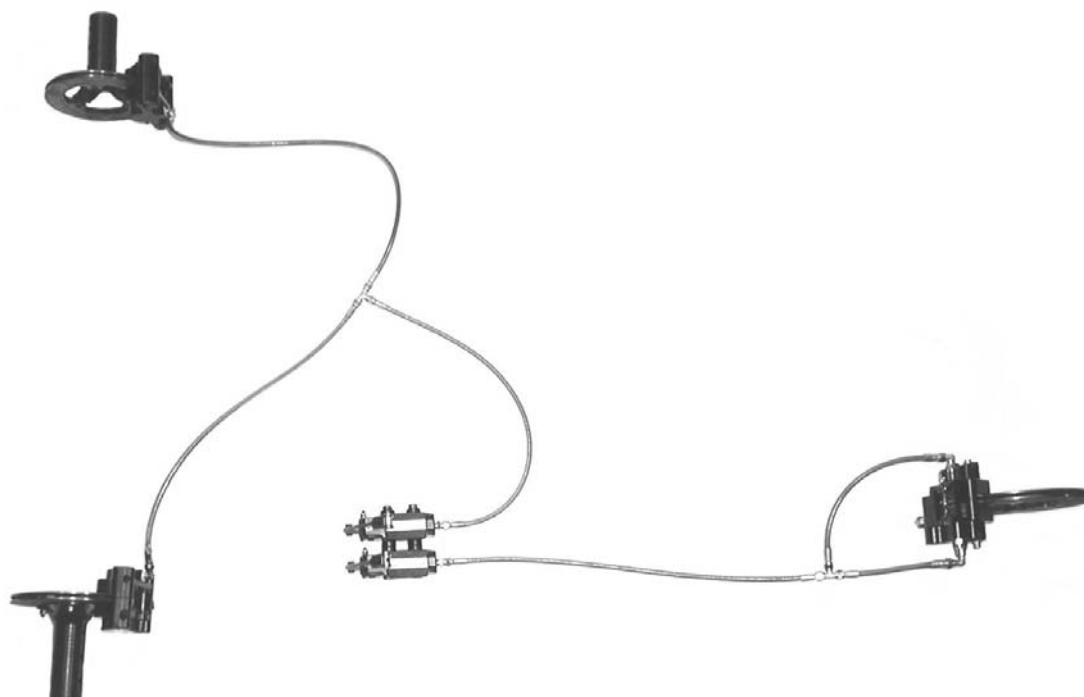

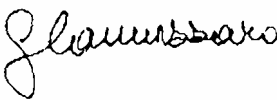

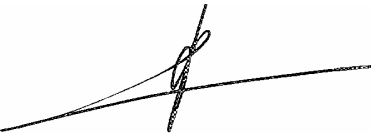
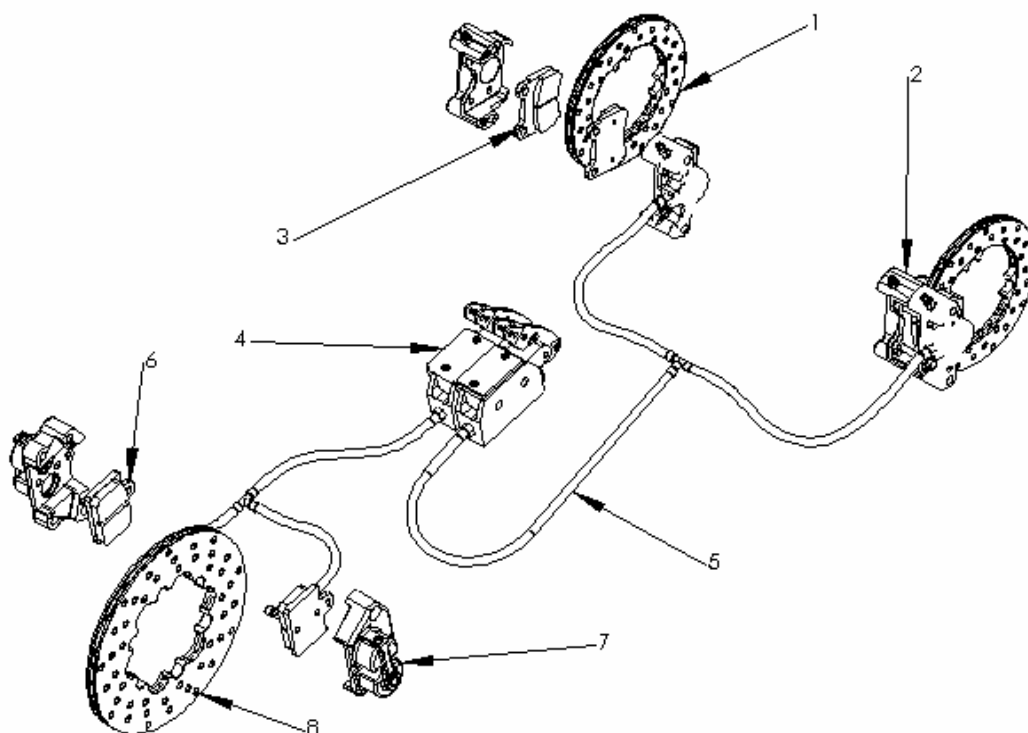


PHOTO VUE DE DESSUS DU SYSTÈME COMPLET
PHOTO FROM ABOVE OF COMPLETE SYSTEM

Signature et tampon de l'ASN <i>Signature and stamp of the ASN</i>	Signature et tampon de la CIK-FIA <i>Signature and stamp of the CIK-FIA</i>
 	 

A	DESSIN TECHNIQUE DU SYTÈME DE FREINAGE	A	TECHNICAL DRAWING OF BRAKING SYSTEM
---	--	---	-------------------------------------



Le dessin technique doit montrer : Maître-cylindre, tuyaux, étriers, plaquettes et disques
The technical drawing must show the following: Master-cylinder, lines, calipers, pads and discs

N°	DÉSIGNATION	DESIGNATION	Référence catalogue
			<i>Catalogue reference number</i>
1	DISQUE AVANT	FRONT DISC	DISANT
2	PINCE DE FREIN AVANT	FRONT BRAKE CALIPER	FREA02
3	PLAQUETTES DE FREIN AVANT	FRONT BRAKE PADS	FREA021
4	POMPE DE FREIN	BRAKE PUMPS	FRK01
5	KIT TUYAUX	BRAKE LINES	AT125C
6	PLAQUETTES DE FREIN ARRIERE	REAR BRAKE PADS	FRE438
7	PINCE DE FREIN ARRIERE	REAR BRAKE CALIPER	FREP
8	DISQUE DE FREIN ARRIERE	REAR BRAKE DISC	DIS01A

B	DESCRIPTION TECHNIQUE DU SYSTÈME DE FREINAGE		B	TECHNICAL DESCRIPTION OF BRAKING SYSTEM		
Régulateur de freinage <i>Braking regulator</i>	<input checked="" type="checkbox"/> oui / yes	<input type="checkbox"/> non / no	Emplacement <i>Location</i>	_____		
		Avant / Front		Arrière / Rear		
Nombre de maîtres-cylindres <i>Number of master cylinders</i>	1		1			
Alésage <i>Bore</i>	20.4 mm		20.4 mm			
Nombre de pistons <i>Number of pistons</i>	2		Par roue <i>Per wheel</i>	4		
Alésage <i>Bore</i>	25.4 mm		19/22.2 mm			
Nombre de plaquettes <i>Number of pads</i>	2		Par roue <i>Per wheel</i>	2		
Nombre d'étriers <i>Number of calipers</i>	1		Par roue <i>Per wheel</i>	1		
Matériau des étriers <i>Caliper material</i>	AL		AL			
Disques ventilés <i>Ventilated discs</i>	<input checked="" type="checkbox"/> oui / yes	<input type="checkbox"/> non / no	<input checked="" type="checkbox"/> oui / yes	<input type="checkbox"/> non / no		
Épaisseur du disque neuf <i>Thickness of new disc</i>	9 mm		10 mm		+/- 1 mm	
Ø extérieur du disque <i>External Ø of the disc</i>	152 mm		202 mm		+/- 1.5 mm	
Ø extérieur de frottement des plaquettes <i>External Ø of pads rubbing surface</i>	150 mm		200 mm		+/- 1.5 mm	
Ø intérieur de frottement des plaquettes <i>Internal Ø of pads rubbing surface</i>	96 mm		124 mm		+/- 1.5 mm	
Longueur hors-tout des plaquettes <i>Overall length of the pads</i>	60 mm		60 mm		+/- 1.5 mm	
Photo du frein avant : étriers et disques seulement <i>Photo of front brake: calipers and discs only</i>			Photo du frein arrière : étrier(s) et disque(s) seulement <i>Photo of rear brake: caliper(s) and disc(s) only</i>			
